



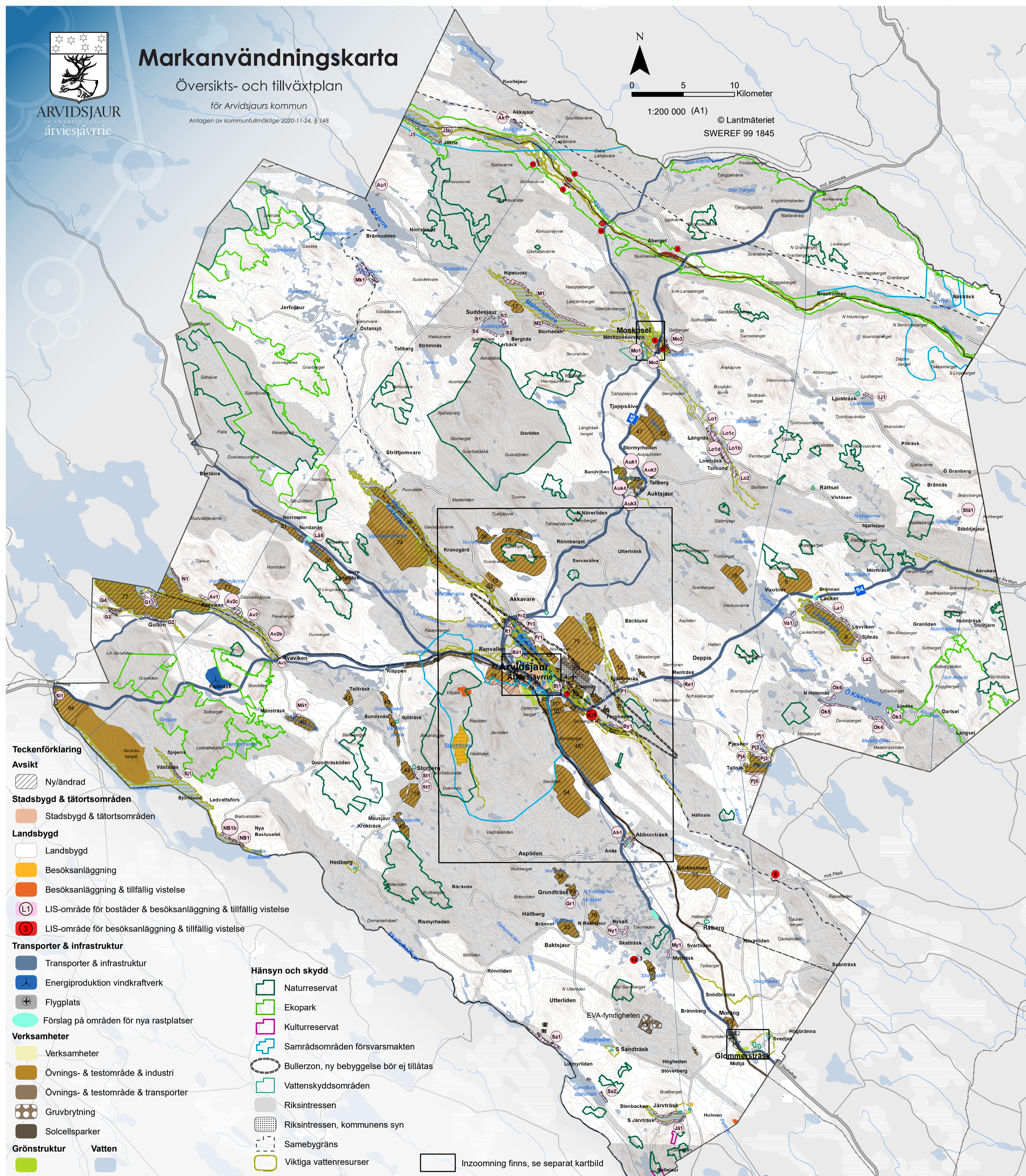
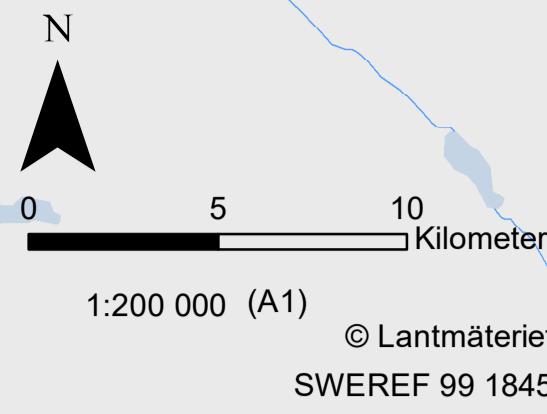
# Markanvändningskarta

Översikts- och fillväxtplan

för Arvidsjaur kommun

Antagen av kommunfullmäktige 2020-11-24, § 148

ARVIDSJAUR  
17 700 000  
arvidsjaur



- Teckenförklaring**
- Avsikt**
- Ny/ändrad
- Stadsbygd & tätortsområden**
- Stadsbygd & tätortsområden
- Landsbygd**
- Landsbygd
  - Besöksanläggning
  - Besöksanläggning & tillfällig vistelse
  - L1 LIS-område för bostäder & besöksanläggning & tillfällig vistelse
  - 3 LIS-område för besöksanläggning & tillfällig vistelse
- Transporter & infrastruktur**
- Transporter & infrastruktur
  - Energiproduktion vindkraftverk
  - Flygplats
  - Förslag på områden för nya rastplatser
- Verksamheter**
- Verksamheter
  - Övnings- & testområde & industri
  - Övnings- & testområde & transporter
  - Gruvbrytning
  - Solcellspark
- Grönstruktur**
- Vatten
- Hänsyn och skydd**
- Naturresept
  - Ekopark
  - Kulturresept
  - Samrådsområden försvarsmakten
  - Bullerzon, ny bebyggelse bör ej tillåtas
  - Vattenskyddsområden
  - Riksintressen
  - Riksintressen, kommunens syn
  - Samebygräns
  - Viktiga vattenresurser
- Inzooning finns, se separat kartbild

\*Områden bedöms endast lämpliga om man hittar en passage förbi Arvidsjaur samhälle för Västra Kikkejaur sameby (10,11,48,49) Områdena som är utlagda som Ny/Ändrad är numrerade för att lättare kunna refereras till ett visst område.

