

# Tekla och "Stor-Erik"



*Bröllopskort på Tekla Lundberg, Akkavare och "Stor-Erik" Erik Nyström, Granträsk.*

**Familjen Nyström bodde först i Teklas hem i Akkavare och flyttade till Nyträsk hösten 1912. Hösten 1917 blev Erik Nyström och hans familj de första bofasta i Granträsk. Stor-Erik var en känd skidåkare. Den kände skidåkaren Karl Natanael Nyström, 1863–1941, var bror till Stor-Erik.**

**Paret Stor-Erik och Tekla fick 4 barn:**

1. Gustav f. 1909, gift med Selina Nordlund, Buresjön, Sorsele
2. Artur f. 1912, gift med Ragnhild Lundberg, Tjappsåive
3. Svea Margareta 1918–1919
4. Arvid f. 1922–1938



*Stor-Erik Nyström och hans hustru Tekla f. Lundberg på besök i Granträsk. Troligtvis ett barnbarn eller ett syskonbarnbarn i mitten.*

**Från vänster:**

1. Stor Erik Nyström, 1880–1969, Pjesker
2. Barnbarn
3. Tekla Nyström f. Lundberg, 1883–1957

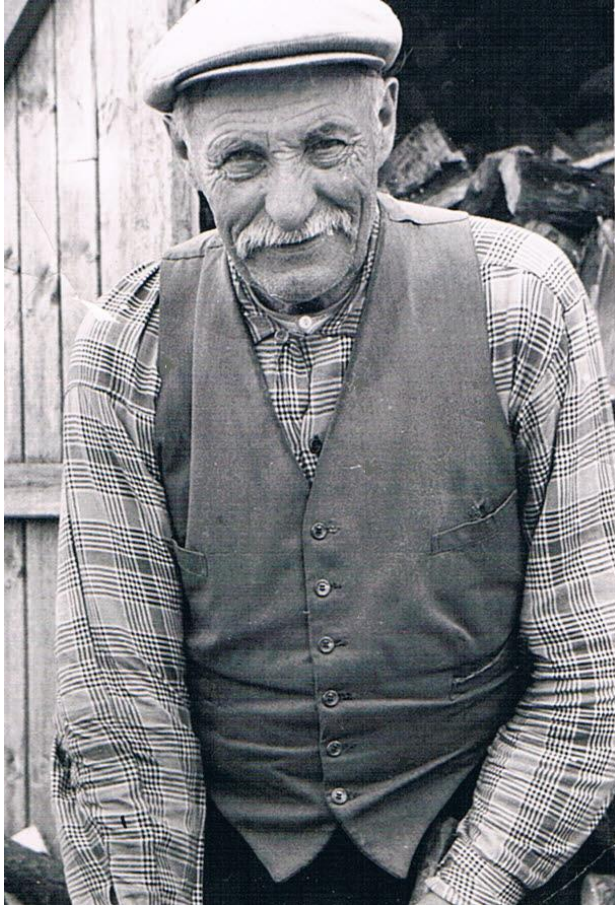
**Stor-Eriks föräldrar:**

Far: Carl Nilsson Norman från Frostkåge, Skellefteå

Mor: Anna Maria Samuelsdotter f. 1852 i Pjesker

Carl drunknade i Pjeskersjön.

År 1887 gifte dock Anna Maria om sig med Carl Natatael Nyström f. 1963, Nyträsk.



**Teklas Föräldrar:**

Far: Lill-Pehr, Petrus Leonard, PL, Lundberg,  
Akkavare

Mor: Anna Fredrika Lundberg, 1850–1895,  
Akkavare

Anna Fredrika var syster till Johan August  
Lundberg.

Stor-Erik var bror med Einar Renbergs mor Anna  
Nyström som också var bror till Karl Natanael  
Nyström (Skidåkaren). Karl Natanael, 1863–  
1941, var far till Gunvor Karlsson.



*G A Karl Natanael Karlsson, Nyträsk, med  
medaljer från olika skidtävlingar.*

*(Bilder från Arvidsjaur's fotoarkiv.)*

*// Sammanställt av Kent Norberg.*